

正修學校財團法人正修科技大學 函

地址：833301 高雄市鳥松區澄清路840號

聯絡人：黃尹凡

電話：07-7358800 分機：6454



受文者：國立臺灣戲曲學院

發文日期：中華民國113年9月9日

發文字號：正通識字第1130012476號

速別：普通件

密等及解密條件或保密期限：

附件：附件1-投稿須知、附件2-撰稿格式說明、附件3-作者投稿基本資料表、附件4-著作授權同意書、附件5-個資蒐集告知聲明書

(310903600Q_1130012476_doc1_116_Attach1.pdf、

310903600Q_1130012476_doc1_116_Attach2.pdf、

310903600Q_1130012476_doc1_116_Attach3.pdf、

310903600Q_1130012476_doc1_116_Attach4.pdf、

310903600Q_1130012476_doc1_116_Attach5.pdf)

主旨：檢送本校《正修通識教育學報》第二十二期徵稿相關資料各乙份，敬請惠予公告並鼓勵所屬教師踴躍賜稿，請查照。

說明：

一、本校《正修通識教育學報》全年開放徵稿，第二十二期預定於114年2月28日截稿，同年7月31日刊行。

二、凡屬通識教育領域或共同科目方面之相關學術論文、著作均歡迎踴躍投稿。

三、徵稿辦法及內容請參閱本校通識教育中心網站——通識教育學報<https://gec.csu.edu.tw/p/412-1101-1567.php?Lang=zh-tw>。

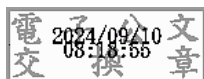
四、投稿者請將「作者投稿基本資料表」、「著作授權同意書」及「個資蒐集告知聲明」等資料，寄至正修科技大學通識教育中心，相關附件及表格亦可至本校通識教育中心



網站下載。

正本：大葉大學、大漢學校財團法人大漢技術學院、中華大學學校財團法人中華大學、中華學校財團法人中華科技大學、仁德醫護管理專科學校、光宇學校財團法人元培醫事科技大學、元智大學、文藻學校財團法人文藻外語大學、世新大學、正修學校財團法人正修科技大學、廣亞學校財團法人育達科技大學、明志科技大學、長庚大學、南華大學、建國科技大學、真理大學、馬偕學校財團法人馬偕醫護管理專科學校、高雄市立空中大學、高雄醫學大學、國立中山大學、國立中央大學、國立中正大學、國立中興大學、國立成功大學、國立宜蘭大學、國立東華大學、國立空中大學、國立虎尾科技大學、國立屏東科技大學、國立政治大學、國立高雄大學、國立高雄師範大學、國立清華大學、國立雲林科技大學、國立勤益科技大學、國立嘉義大學、國立彰化師範大學、國立暨南國際大學、國立臺中科技大學、國立臺中教育大學、國立臺北大學、國立臺北科技大學、國立臺北教育大學、國立臺北護理健康大學、國立臺東大學、國立臺東專科學校、國立臺南大學、國立臺南藝術大學、國立臺灣大學、國立臺灣科技大學、國立臺灣師範大學、國立臺灣海洋大學、國立臺灣藝術大學、國立臺灣體育運動大學、國立臺北藝術大學、國立體育大學、朝陽科技大學、華夏學校財團法人華夏科技大學、華梵大學、萬能學校財團法人萬能科技大學、義守大學、實踐大學、臺北市立大學、輔英科技大學、中信金學校財團法人中信科技大學、銘傳大學、龍華科技大學、國立高雄餐旅大學、國立高雄科技大學、國立臺南護理專科學校、國立澎湖科技大學、崇右學校財團法人崇右影藝科技大學、崑山科技大學、淡江大學學校財團法人淡江大學、健行學校財團法人健行科技大學、景文科技大學、慈惠醫護管理專科學校、慈濟學校財團法人慈濟大學、僑光科技大學、嘉藥學校財團法人嘉南藥理大學、臺北醫學大學、台南家專學校財團法人台南應用科技大學、輔仁大學學校財團法人輔仁大學、德明財經科技大學、黎明技術學院、樹人醫護管理專科學校、樹德科技大學、中信學校財團法人中信金融管理學院、靜宜大學、環球學校財團法人環球科技大學、中國文化大學、佛光大學、逢甲大學、中原大學、台北海洋學校財團法人台北海洋科技大學、宏國學校財團法人宏國德霖科技大學、吳鳳學校財團法人吳鳳科技大學、東南科技大學、東方學校財團法人東方設計大學、康寧學校財團法人康寧大學、亞東學校財團法人亞東科技大學、南亞科技學校財團法人南亞技術學院、中國醫藥大學、大華學校財團法人敏實科技大學、中臺科技大學、長榮大學、中山醫學大學、明新學校財團法人明新科技大學、玄奘大學、中華醫事科技大學、美和學校財團法人美和科技大學、東吳大學、致理學校財團法人致理科技大學、城市學校財團法人臺北城市科技大學、大同技術學院、長庚學校財團法人長庚科技大學、國立臺灣戲曲學院、東海大學、大同大學、台灣首府學校財團法人台灣首府大學、耕莘健康管理專科學校、敏惠醫護管理專科學校、南臺學校財團法人南臺科技大學、明道學校財團法人明道大學、國立臺北商業大學、醒吾學校財團法人醒吾科技大學、德育學校財團法人德育護理健康學院、弘光科技大學、國立金門大學、修平學校財團法人修平科技大學、育英醫護管理專科學校、台鋼學校財團法人台鋼科技大學、聖約翰科技大學、中國科技大學、大仁科技大學、嶺東科技大學、亞洲大學、聖母醫護管理專科學校、崇仁醫護管理專科學校、新生學校財團法人新生醫護管理專科學校、國立屏東大學、國立聯合大學、開南大學、法鼓學校財團法人法鼓文理學院、南開科技大學、馬偕學校財團法人馬偕醫學院、學校財團法人中華浸信會基督教台灣浸會神學院、臺北基督學院、財團法人一貫道天皇基金會一貫道天皇學院、國立陽明交通大學

副本：



裝



訂

線